

POUR LES 50 ANS DU CONSERVATOIRE

LES FEMMES DANS LA TRANSMISSION ÉCOLOGIQUE



LES ATELIERS WEEK-ENDS "EXPERTES" SESSION 2024

AU CONSERVATOIRE "MILLE VARIÉTÉS ANCIENNES"
FERME DE SAINTE-MARTHE À MILLANÇAY (41)



VISUEL RÉALISÉ PAR LA FÉE DU POTAGER



LES ATELIERS WEEK-ENDS "EXPERTES" DU CONSERVATOIRE

SOMMAIRE

THÈMES

DATES

PAGE

CONTEXTE DES STAGES & CONTACTS

"CRÉER SON JARDIN-FORÊT"

PORTRAIT de Claire MAUQUIÉ

• 18/19/20 Mai
[3 jours]

3

4

5

"INITIATION PLANTES AROMATIQUES & MÉDICINALES, DE L'USAGE QUOTIDIEN AU POTENTIEL ÉCONOMIQUE"

PORTRAIT de Rebbeca BALSACQ/Maud Tondereau

• 25/26 Mai

6

7

"AUTO-CONSTRUCTION ET ARCHITECTURE BIOCLIMATIQUE"

PORTRAIT de Laelia NOGUEIRA

• 1/2 Juin

8

9

"ATELIER DÉCOUVERTE DE LA VIE DU SOL ET PRATIQUE AU JARDIN"

PORTRAIT Céline BASSET

• 8/9 Juin

10

11

"JARDIN THÉRAPEUTIQUE, DE SOIN ET DE SANTÉ"

PORTRAIT Marion MOUSSET

• 6/7 Juillet

12

13

"REPRODUCTION DE SEMENCES" [2dates]

PORTRAIT de Véronique Bonaventure

• 24/25 Juillet

14

• 30/01 Sept

15

"FORMATION PERMACULTURE" Faire son potager selon les principes de la Permaculture, avec Fabien Tournan

• 10 au 14 Juin
[5 jours]

16

"LE COMPOST DANS TOUS SES ÉTATS" Alchimie organique

• 22/23 Juin

17

"GESTION DE PROJET HOLISTIQUE" Acquérir les capacités pour piloter des projet, avec Fabien Tournan

• 29/30 Juin

18

"OUTILS D'ANIMATION EN PERMACULTURE"

Outils d'Animation en permaculture, avec Fabien Tournan

• 05 au 10 Aout
[5 jours]

19

[HTTPS://WWW.MILLEVARIETESANCIENNES.ORG/FORMATIONS/](https://www.millevarietesanciennes.org/formations/)



LES ATELIERS WEEK-ENDS "EXPERTES" DU CONSERVATOIRE

STAGES 2024

DES FORMATS WEEK-ENDS, 3 ET 5 JOURS

Cette année, nous avons adapté nos propositions à vos aspirations et vos désirs de découverte, en vous donnant l'occasion de rencontrer des experts dans différents univers. C'est pourquoi nous organisons des "Rencontres avec des expertes" au conservatoire, le temps d'un week-end.

Retrouver les autres formations du conservatoire "Graine de Vie" et "Régénération Végétale" avec Véronique Bonaventure, Luc Devaux, Yohan Cattenne et Fabien Tournan

LES PRIX EN 2024

2 jours, 200 €

3 jours, 300 €

5 jours, 400 €

l'accès au camping, cuisine équipée, et les sanitaires 20€ .

Ce tarif assure une juste rémunération de nos formateurs et une partie des frais d'accueil de la ferme et du conservatoire. Des options d'hébergement chez l'habitant ou via Airbnb sont disponibles dans la région.

LE CADRE

Les stages combinent théorie et pratique ainsi que des sessions de questions-réponses pour répondre au mieux à vos besoins.

Un moment inoubliable avec la rencontre d'acteurs de terrain, pour un moment hors du temps, Dans un lieu historique, à la ferme de Sainte-Marthe, au Conservatoire 1000 Variétés Anciennes à Millançay en Sologne [41200].

CONTACTS

Isabelle POIRETTE,
Conservatoire des Mille Variétés Anciennes

✉ millevarietesanciennes@yahoo.fr

☎ 06.98.18.10.43/09.53.03.96.08

Fabien TOURNAN,
Régénération Végétale

☎ 06.78.38.96.64



LES ATELIERS WEEK-ENDS "EXPERTES"

avec
CLAIRE MAUQUIÉ

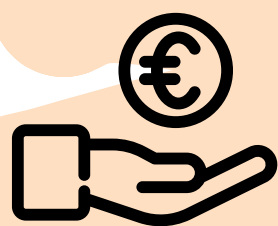
"CRÉER SON JARDIN FORÊT"

REPORTÉ À L'AUTOMNE !

FONDATRICE DU "FOOD FOREST LAB", CLAIRE EST PASSIONNÉE PAR L'ALIMENTATION VIVANTE, LES FERMENTATIONS ET LES FORÊTS COMESTIBLES.



FORMAT
3 JOURS
[WEEK-END
ET LUNDI]



300 €



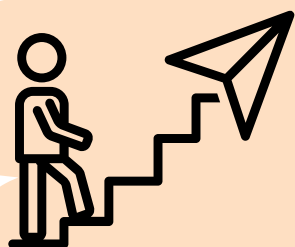
CAMPING ET
SANITAIRES
COMPRIS



À MILLANÇAY
SOLOGNE 41200



10/15
PERSONNES



PUBLIC
DÉBUTANT
ET CONFIRMÉ



APPRENTISSAGE
COOPÉRATIF

OBJECTIFS DU STAGE

Vous initier aux grands principes des jardins-forêts et vous donner les clefs pour démarrer votre projet.

THÉMATIQUES

- Caractériser les successions végétales
- Techniques de restauration des sols
- Concevoir un jardin-forêt
- Multiplication des végétaux
- S'initier à la cuisine de jardin-forêt

JOUR 1 [9h30 - 17h30]

- Qu'est-ce qu'un **jardin-forêt**, le **rôle de l'arbre** et de la **succession écologique**.
- Découvrir des **essences alimentaires stratégiques**
- **Exercice de conception** en sous-groupe

JOUR 2 [9h - 16h30]

- Étapes de la **conception à la réalisation**
- Multiplication des végétaux, théorie et pratique
- Conseil sur la création d'une micro-pépinière et semis direct

JOUR 3 [9h - 16h30]

- Exercice de conception en sous-groupe
- Restitution des exercices de conception et découverte de la cuisine du jardin-forêt

LIEU DE FORMATION À MILLANÇAY [41]
CONSERVATOIRE "MILLE VARIÉTÉS ANCIENNES" FERME SAINTE-MARTHE EN SOLOGNE

VISUEL RÉALISÉ PAR LA FÉE DU POTAGER



PORTRAIT

CLAIRE MAUQUIÉ



“CRÉER SON JARDIN FORÊT”

Claire Mauquié est une experte en jardins forestiers, évoluant dans diverses structures professionnelles. Elle anime des formations axées sur la création de jardins forestiers, mettant en lumière son expertise dans ce domaine.

En 2020, elle a co-fondé l'association "Autonomie Alimentaire Cahors", dont la mission est d'encourager les citoyens à végétaliser l'espace public et à sensibiliser le plus grand nombre à l'autonomie alimentaire.

Claire a collaboré à l'écriture de 2 ouvrages : le "Guide de la Micro-Ferme Familiale" aux éditions Rustica et le livre de recettes "Parce que la Forêt est Gourmande". Ces ouvrages mettent en avant des ingrédients provenant de forêts jardinées, qu'ils soient bien connus ou encore méconnus.

Site web: <https://foodforestlab.com/> et <https://foretgourmande.fr/>



LIEU DE FORMATION À MILLANÇAY (41)
CONSERVATOIRE “MILLE VARIÉTÉS ANCIENNES” FERME SAINTE-MARTHE EN SOLOGNE

VISUEL RÉALISÉ PAR LA FÉE DU POTAGER



LES ATELIERS WEEK-ENDS "EXPERTES"

avec
Rebecca BALSACQ

KALANI
TERRA



INGÉNIEURE AGRONOME,
ETHNOBOTANISTE, PÉPINIÉRISTE
AROMATHÉRAPEUTE
ET DISTILLATRICE

REPORTÉ EN SEPTEMBRE !

OBJECTIFS DU STAGE

Vous apprendre à associer plantes aromatiques et médicinales avec des cultures nourricières, pour votre santé et pour son potentiel économique, dans une approche pratique et holistique.

THÉMATIQUES

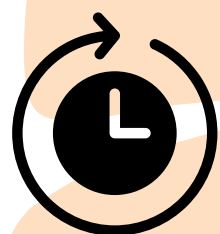
- Les potentiels des plantes
- L'utilisation des plantes au quotidien
- Création d'un espace économique
- Les Étapes de conception et réalisation
- Les Types de transformation
- **Distillation à l'alambic (avec Maud Tondereau)**

JOUR 1 [9h30 - 17h30]

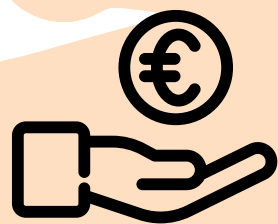
- **Vertus des plantes** pour la santé, la biodiversité et l'économie.
- **Les types de transformations** : hydrolats et huiles essentielles, macération solaire...
- **Potentiel économique d'une filière P.A.M**
- Visite : découverte du "Mandala" du conservatoire.

JOUR 2 [9h - 16h30]

- **DISTILLATION À L'ALAMBIQUE EN CUIVRE**
- **Conception d'un jardin médicinal**, intégration des plantes dans divers écosystèmes
- **Atelier en petits groupes** : conception pour jardins personnels et projets économiques.
- Support : compilation de plantes, recettes, outils et utilisation quotidienne en prévention.



**FORMAT
2 JOURS
[WEEK-END]**



200 €



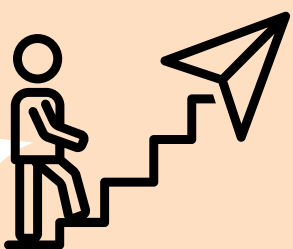
**CAMPING ET
SANITAIRES
COMPRIS**



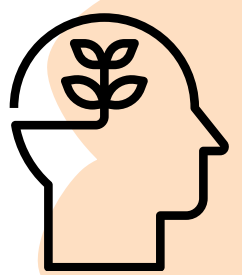
**À MILLANÇAY
SOLOGNE 41200**



**10/15
PERSONNES**



**PUBLIC
DÉBUTANT
ET CONFIRMÉ**



**APPRENTISSAGE
COOPÉRATIF**

LIEU DE FORMATION À MILLANÇAY [41]
CONSERVATOIRE "MILLE VARIÉTÉS ANCIENNES" FERME SAINTE-MARTHE EN SOLOGNE

VISUEL RÉALISÉ PAR LA FÉE DU POTAGER

PORTRAIT

Rebecca BALSACQ



"INITIATION PLANTES AROMATIQUES & MÉDICINALES"

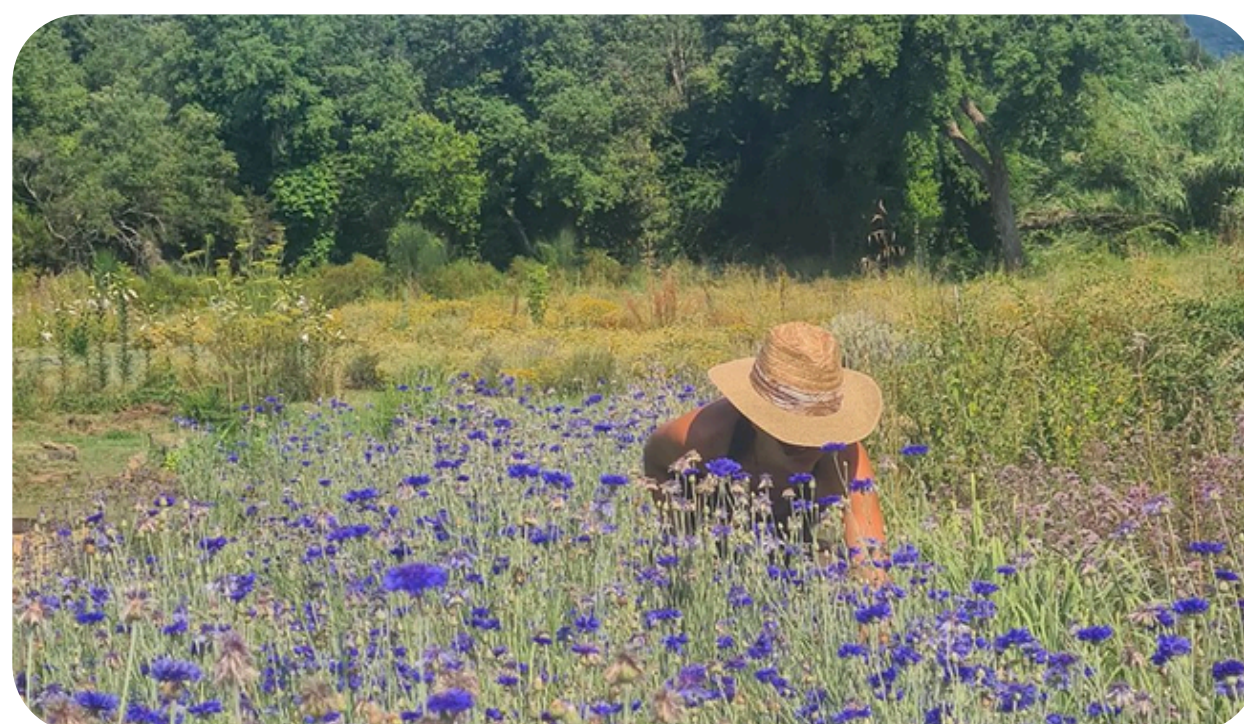
Après des études à la Faculté universitaire des Sciences agronomiques de Gembloux, en agronomie des régions tropicales et subtropicales, Rebecca part s'expatrier pour œuvrer dans de nombreux projets ethnobotaniques en forêt amazonienne, des mises en place de jardins médicinaux en contexte insulaire à la gestion des ressources naturelles dans les parcs nationaux d'Afrique.

Rebecca Balsacq se passionne depuis plus de 25 ans pour le lien « plantes et peuples ». Son parcours l'amène à se spécialiser dans le travail du corps, de l'esprit et l'application des plantes à travers diverses disciplines de santé complémentaire, pour soulager les maux.

Elle démarre en 2018 un projet de mise en place d'une exploitation de culture biologique de plantes aromatiques et médicinales, avec transformation et micro-pépinière en Corse.

Apprendre à produire de la matière première utile pour la santé communautaire, retourner aux sources, transformer le végétal aromatique et le proposer sous sa forme la plus noble au grand public, représente une partie de sa mission de vie.

Site web: kalaniterra.com



LIEU DE FORMATION À MILLANÇAY (41)
CONSERVATOIRE "MILLE VARIÉTÉS ANCIENNES" FERME SAINTE-MARTHE EN SOLOGNE

VISUEL RÉALISÉ PAR LA FÉE DU POTAGER



LES ATELIERS WEEK-ENDS "EXPERTES"

avec
Maud Tondereau

"INITIATION PLANTES AROMATIQUES &
MÉDICINALES"

LE 26 MAI !

INTÉGRÉ À LA FORMATION
DE REBECCA

Atelier pratique

DISTILLATION À L'ALAMBIC

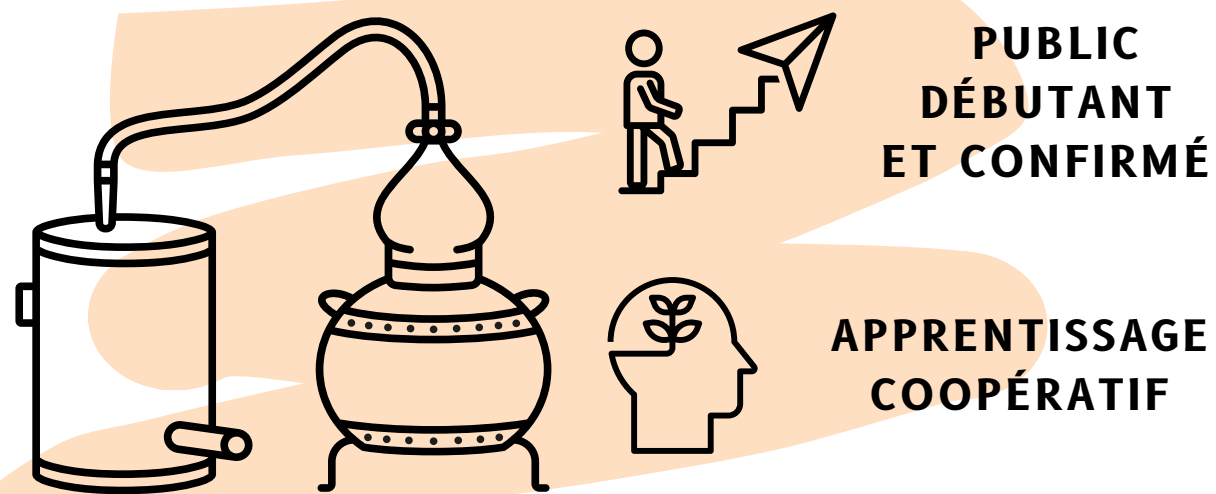
CONTENU DE L'ATELIER

- Récolte des plantes
- Mise en route de l'alambic
- Vérification du processus en court
- Mise en décantation
- Embouteillage de l'eau florale
- Nettoyage de l'alambic

PORTRAIT

Site web: mirkacosmétique

"Cultivatrice et distillatrice de plantes à parfum, aromatiques et médicinales. Spécialisée en cosmétiques naturels à base de plantes. Experte en soins de la peau."



- "Maud est une âme vagabonde qui a parcouru le monde du nord au sud, d'est en ouest, pour revenir à la source... sur ses terres familiales à Bueil en Touraine, où elle insuffle une nouvelle vie à la source de cette parcelle, nommée Mirka.
- C'est au Maroc en 2015 qu'elle découvre la culture et la transformation des plantes aromatiques et médicinales. Au début, elle est la « petite main » sur les exploitations, mais elle acquiert progressivement une connaissance pratique de la cueillette, du séchage et de la distillation.
- La vie la ramène en France en 2020 où elle se forme à la MFR de Chauvigny en agroécologie et culture spécifique des plantes à parfum, aromatiques et médicinales. Elle choisit de se spécialiser dans la transformation en produits cosmétiques en suivant une formation à l'Ecole des Plantes Médicinales et Médecines Douces de Montpellier, puis passe une année à effectuer des stages chez plusieurs producteurs où elle acquiert de l'expérience en distillation et en transformation.
- Nourrie de ces expériences et formations inspirantes et soutenue par le réseau local d'Installation en Agriculture Paysanne, elle s'installe en 2023 sur la terre de ses aïeux, et fait naître la gamme "MIRKA-cosmétique paysanne", où chaque produit est le fruit de son héritage familial, de son amour pour la nature et de sa passion pour les bienfaits des plantes."

LIEU DE FORMATION À MILLANÇAY (41)
CONSERVATOIRE "MILLE VARIÉTÉS ANCIENNES" FERME SAINTE-MARTHE EN SOLOGNE

VISUEL RÉALISÉ PAR LA FÉE DU POTAGER

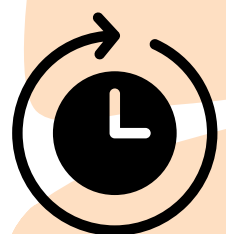
LES ATELIERS WEEK-ENDS "EXPERTES"

avec
Laelia NOGUEIRA

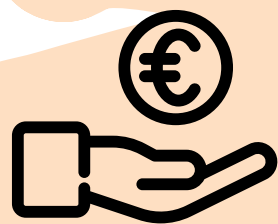
"AUTO-CONSTRUCTION ET ARCHITECTURE BIOCLIMATIQUE"

LE 01/02 JUIN !

DOCTEUR EN ARCHITECTURE ÉCOLOGIQUE
ET ÉCO-PHÉNOMÉNOLOGIE. ACCOMPAGNER
DE SON ASSOCIÉ **TANGUY EUBEN**



**FORMAT
2 JOURS
[WEEK-END]**



200 €



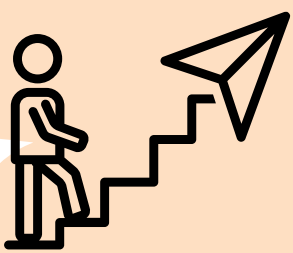
**CAMPING ET
SANITAIRES
COMPRIS**



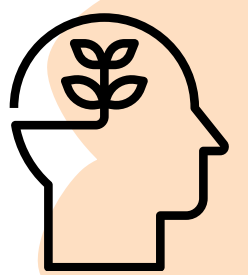
**À MILLANÇAY
SOLOGNE 41200**



**10/15
PERSONNES**



**PUBLIC
DÉBUTANT
ET CONFIRMÉ**



**APPRENTISSAGE
COOPÉRATIF**

OBJECTIFS DU STAGE

Vous apporter une nouvelle approche de votre projet et une nouvelle perspective sur les habitats écologiques, la construction et l'éco-construction

THÉMATIQUES

- Autonomie dans la construction
- Connaissance des matériaux écologiques
- Principes de conception bioclimatique
- Gestion du projet d'auto-construction
- Sensibilisation à l'efficacité énergétique
- Conception bioclimatique pratique

JOUR 1 [9h30 - 17h30]

- Les bases de **l'auto-construction** : définition/avantages/challenges/réglementation
- Les bases **l'architecture bioclimatique**
- **Principes de conception écologique** : les énergies, collecte et filtration, eaux usées, budget, études de cas

JOUR 2 [9h - 16h30]

- Étude de cas/application pratique
- **Solutions bioclimatiques contemporaines**
- **Élaboration de plans simples** pour un projet bioclimatique
- Intégration des principes appris dans la conception

LIEU DE FORMATION À MILLANÇAY [41]
CONSERVATOIRE "MILLE VARIÉTÉS ANCIENNES" FERME SAINTE-MARTHE EN SOLOGNE

VISUEL RÉALISÉ PAR LA FÉE DU POTAGER

PORTRAIT

Laelia NOGUEIRA



“AUTO-CONSTRUCTION ET BIOCLIMATIQUE”

Laelia a enseigné l'architecture pendant plusieurs années à l'université de Manaus et dirigé son propre bureau d'architecture et de conception de mobilier. Elle est à l'origine de la Société et l'expérience associée, “POINTZERO”

Elle s'occupe de la partie conceptuelle des projets de construction et intervient dans l'exécution des chantiers.

Elle focalise son travail sur la valorisation des constructions vernaculaires, des savoirs traditionnels et de la permaculture comme principaux facteurs de renforcement pour le développement des projets de construction écologiques.

Elle a participé aux projets de construction des logements bioclimatiques en Uruguay et aux États-Unis et au cours de permaculture et de bioconstruction, dispensés par l'institut de technologie intuitive et bioclimatique [TIBÁ] avec Johan Van Lengen, auteur du "Manuel de l'architecture aux pieds nus".

Passionnée par la création et les matières naturelles, elle utilise également des techniques ancestrales, pour produire des teintures et pigments naturels à base de plantes et de fleurs

Site web: <https://www.pointzero.eco/>



PORTRAIT

Tanguy Euben

“AUTO-CONSTRUCTION ET BIOCLIMATIQUE”



Tanguy Euben est Co-fondateur de “POINTZERO” il accompagnera Laelia Nogueira sur l’atelier Ecoconstruction.

Il trouve son bonheur dans le partage d’expériences acquises en constructions bioclimatiques et écologiques. Il a participé à plus d’une dizaine des chantiers, notamment en France, Uruguay, Argentine, États-Unis, Puerto Rico, Japon, Liban, Autriche.

Il a également, suivi une formation en permaculture et régénération des sols en Jordanie et au Maroc ainsi qu’une pratique intensive sur le terrain en maraichage biologique en Belgique.

Polyglotte et voyageur dans l’âme, il partage sa passion pour l’écoconstruction avec sa partenaire de vie. Depuis 2022, ils ont ouvert leur bureau d’étude pour accompagner les porteurs de projets dans la conception et la construction de leur habitat.

Site web:<https://www.pointzero.eco/>



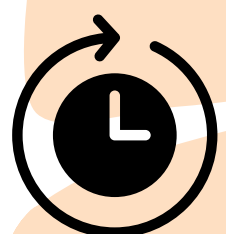
LES ATELIERS WEEK-ENDS "EXPERTES"

avec
Céline BASSET

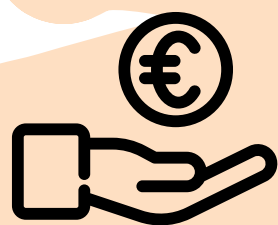
"ATELIER DÉCOUVERTE DE LA
VIE DU SOL ET APPLICATION
PRATIQUE AU JARDIN !"

DOCTORANTE AU CNAM, SA THÈSE CONSISTE
À FAIRE RENTRER LA SANTÉ DES SOLS COMME
UNE STRATÉGIE PERMETTANT D'INSTALLER
LA SÉCURITÉ ALIMENTAIRE.

LE 08/09 JUIN !



**FORMAT
2 JOURS
(WEEK-END)**



200 €



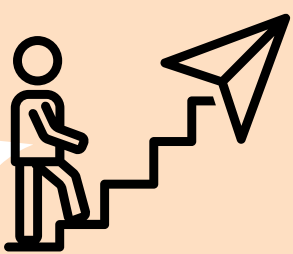
**CAMPING ET
SANITAIRES
COMPRIS**



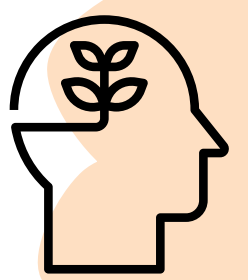
**À MILLANÇAY
SOLOGNE 41200**



**10/15
PERSONNES**



**PUBLIC
DÉBUTANT
ET CONFIRMÉ**



**APPRENTISSAGE
COOPÉRATIF**

OBJECTIFS DU STAGE

Vous sensibiliser à la vie du sol et son application en production alimentaire

THÉMATIQUES

- Microbiologie des sols
- Les acteurs de la santé des sols
- Découverte du monde de l'invisible
- Les modes d'application

JOUR 1 [9h30 - 17h30]

- Découvrir les acteurs du sol et leurs liens avec l'eau et la fertilité des sols.
- Découvrir comment les micro-organismes s'occupent de la santé des plantes.
- Atelier microscopique : rencontre avec l'invisible

JOUR 2 [9h - 16h30]

- Présentation des résultats préliminaires des expérimentations à base de micro-organismes dans une ferme bio dans la Drôme.
- Modes d'application possibles pour son jardin avec le vermicompost et les micro-organismes

LIEU DE FORMATION À MILLANÇAY (41)
CONSERVATOIRE "MILLE VARIÉTÉS ANCIENNES" FERME SAINTE-MARTHE EN SOLOGNE

VISUEL RÉALISÉ PAR LA FÉE DU POTAGER



PORTRAIT

Céline BASSET



“ATELIER DÉCOUVERTE DE LA VIE DU SOL

Doctorante au CNAM, La thèse de Céline consiste à faire rentrer la santé des sols comme une nécessité pour répondre à la sécurité alimentaire nationale et ainsi participer à la résilience des entreprises agricoles.

Elle est la fondatrice de la Ferme Blue Soil, spécialisée dans la recherche des différents moyens de cultiver des micro-organismes, la résilience alimentaire, les différentes pratiques et les systèmes agricoles [R&D]. Elle mène parallèlement des actions de sensibilisation sur ces mêmes sujets pour les rendre accessibles à tout public.

Elle développe aussi des élevages de micro-organismes à partir de vermicompost et TCO [Thé de Compost Oxygéné] pour les parcelles agricoles et proposer aux agriculteurs des solutions microbiennes concrètes et ergonomiques.

Céline est enfin à l'origine du “Laboratoire Santé du Sol” où elle propose des analyses microbiologiques en effectuant un profil complet de l'activité et de la diversité microbienne du réseau trophique du sol.

Formatrice Céline Basset : <https://www.celine-basset.com>

La Ferme Blue Soil : <https://www.bluesoil.org>

Le laboratoire santé du sol : <https://laboratoiresantedusol.com>





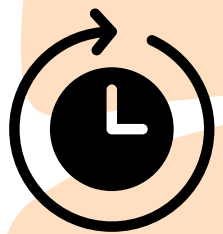
LES ATELIERS WEEK-ENDS "EXPERTES"

avec
Marion MOUSSET

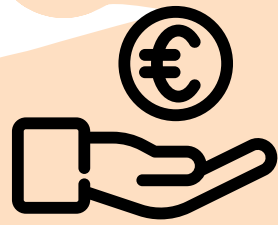
"JARDIN THÉRAPEUTIQUE, DE SOIN ET DE SANTÉ"

LE 06/07 JUILLET !

FORMATRICE INDÉPENDANTE SUR LES
JARDINS DE SOIN ET DE SANTÉ, ET DE
L'ALIMENTATION DURABLE.



**FORMAT
2 JOURS
[WEEK-END]**



200 €



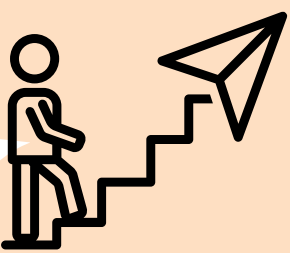
**CAMPING ET
SANITAIRES
COMPRIS**



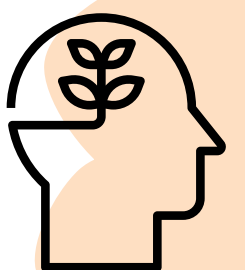
**À MILLANÇAY
SOLOGNE 41200**



**10/15
PERSONNES**



**PUBLIC
DÉBUTANT
ET CONFIRMÉ**



**APPRENTISSAGE
COOPÉRATIF**

OBJECTIFS DU STAGE

Vous initier aux grands principes du Jardin Santé, aussi appelé jardin thérapeutique ou jardin de soin et vous donne les clefs pour démarrer votre projet.

THÉMATIQUES

- Le rôle de la Nature dans la santé humaine
- Le rôle d'un Jardin Santé
- L'élaboration de projet et la méthodologie de conception
- Les grandes lignes de l'animation

JOUR 1 [9h30 - 17h30]

- Appréhender les fondements **les principes du Jardin Santé** et l'associer à **son projet personnel**.
- Sorties sur le terrain, **expérimenter la relation Humaine-Nature**
- Exercices en petits groupes

JOUR 2 [9h - 16h30]

- Les étapes de l'élaboration du projet
- **Mise en pratique** de la **conception** de votre **Jardin Santé**, exercice en petits groupes
- **Initiation à l'animation d'un Jardin Santé** : définir les objectifs de son Jardin Santé, et identifier les points importants de l'animation.



LIEU DE FORMATION À MILLANÇAY [41]
CONSERVATOIRE "MILLE VARIÉTÉS ANCIENNES" FERME SAINTE-MARTHE EN SOLOGNE

VISUEL RÉALISÉ PAR LA FÉE DU POTAGER



PORTRAIT

Marion MOUSSET



“JARDIN THÉRAPEUTIQUE, DE SOIN ET DE SANTÉ”

« Apprendre et partager des savoirs, savoirs faire et savoirs être afin de vivre et transmettre les valeurs de respect et de bienveillance qui me sont chères »

Éducatrice spécialisée pendant 15 ans auprès des personnes en souffrance [enfants et adolescents placés, adolescents polyhandicapés, adultes toxicomanes].

Marion intègre l'outil jardin comme moyen d'offrir un espace de ressourcement et de plaisir en aménageant des espaces pour créer du lien avec la nature.

Elle se spécialise dans la réalisation de jardins partagés pour diverses structures [bailleurs, structures médico-sociales, associations...] et dans l'accompagnement de projets de jardins thérapeutiques.

Elle construit et anime les formations sur la méthodologie de projet et l'animation au Jardin de Soins et de Santé au centre de formation du Domaine de Chaumont sur Loire.

Site web: <https://marion-nature.org/>





LES ATELIERS WEEK-ENDS "EXPERTES"

avec
VÉRONIQUE BONAVENTURE



30 ANS D'EXPÉRIENCES EN CRÉATION DE JARDIN POTAGER EN PERMACULTURE, AGROÉCOLOGIE, SEMENCES.

"REPRODUCTION DE SEMENCES"

2 DATES ! LE 24/25 JUILLET ! & LE 31/01 SEPTEMBRE !

OBJECTIFS DU STAGE

Être capable de produire ses semences par des méthodes naturelles, pour l'autonomie semencière et leurs adaptations à notre écosystème "résistantes aux aléas climatiques ainsi qu'aux maladies".

THÉMATIQUES

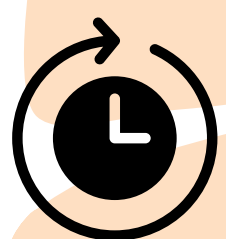
- les différentes familles de Plantes potagères
- Les critères de sélection
- La récolte des semences
- Les maladies et parasites
- le matériel

JOUR 1 [9h30 - 17h30]

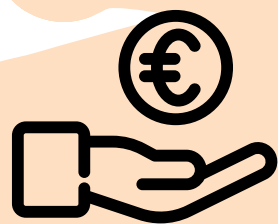
- Les différentes familles et leurs particularités
- Classification des espèces
- Étude des modes de reproduction
- hybridation conséquence pratique
- Les techniques d'extraction et nettoyage des semences
- Ateliers pratiques : choix, récolte des porte-graines etc.

JOUR 2 [9h - 16h30]

- Ateliers pratiques: schéma d'un jardin potager, mise en situation
- Étude des porte-graines, critères de sélection
- La récolte des semences, le degré de maturité, le matériel, l'extraction, le séchage et la conservation, pollinisation manuelle
- Faire des tests de germination pour vérifier la fertilité de nos graines. Comment se protéger des ravageurs ?



**FORMAT
2 JOURS
[WEEK-END]**



200 €



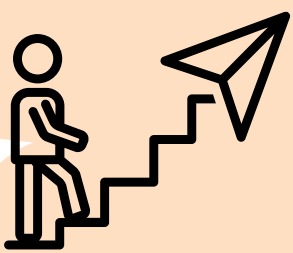
**CAMPING ET
SANITAIRES
COMPRIS**



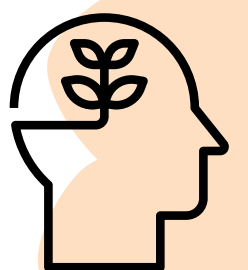
**À MILLANÇAY
SOLOGNE 41200**



**10/15
PERSONNES**



**PUBLIC
DÉBUTANT
ET CONFIRMÉ**



**APPRENTISSAGE
COOPÉRATIF**

LIEU DE FORMATION À MILLANÇAY [41]
CONSERVATOIRE "MILLE VARIÉTÉS ANCIENNES" FERME SAINTE-MARTHE EN SOLOGNE

VISUEL RÉALISÉ PAR LA FÉE DU POTAGER



PORTRAIT

Véronique Bonaventure



REPRODUCTION DE SEMENCES

Elle a développé une grande panoplie de compétences depuis plus de 30 ans, ludo-jardinière et créatrice de jeu éducatif [Eco'Landi].

Véronique Bonaventure est formatrice spécialisée en reproduction et conservation de semences potagères.

Elle vous propose l'espace d'un weekend d'apprendre à sélectionner, récolter et trier facilement toutes les graines de votre potager.

Ces années d'expérience lui permettent de vous offrir un savoir-faire qui vous donnera les bases et les techniques pour créer des jardins de semences.

Formée en Agrobiologie à la ferme, elle a 25 ans d'expériences en création de jardin potager, en privé et en collectif, et développe un jardin en permaculture, jardin "mandala", jardin des semences.

De plus d'être une Super "jardinière", Véronique est maitre composteur et animatrice de l'association "Sur la Terre". Elle y développe des ateliers pédagogiques pour l'apprentissage de la nature, l'autonomie par le jardin, l'alimentation et l'habitat écologique.

Site web: [-veronique-gardienne-de-semences-a-ste-marthe/](https://www.veronique-gardienne-de-semences-a-ste-marthe/)



LIEU DE FORMATION À MILLANÇAY (41)
CONSERVATOIRE "MILLE VARIÉTÉS ANCIENNES" FERME SAINTE-MARTHE EN SOLOGNE

VISUEL RÉALISÉ PAR LA FÉE DU POTAGER





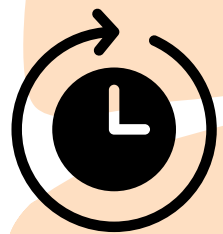
LES STAGES 5 JOURS "EXPERTS"

avec Fabien Tournan

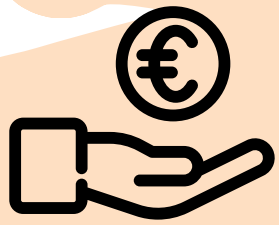
SON POTAGER EN PERMACULTURE

**DU 10 AU 14 JUIN !
(5 JOURS)**

30 ANS D'EXPÉRIENCES EN CRÉATION DE JARDIN POTAGER EN PERMACULTURE, AGROÉCOLOGIE, SEMENCES.



**FORMAT
2 JOURS
(WEEK-END)**



400 €



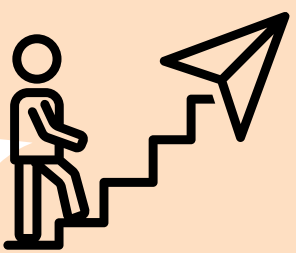
**CAMPING ET
SANITAIRES
COMPRIS**



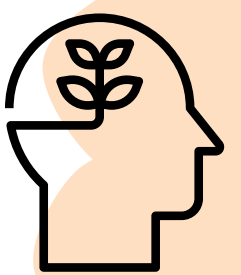
**À MILLANÇAY
SOLOGNE 41200**



**10/15
PERSONNES**



**PUBLIC
DÉBUTANT
ET CONFIRMÉ**



**APPRENTISSAGE
COOPÉRATIF**

OBJECTIFS DU STAGE

Du semis à la récolte, Le matin en salle, l'après-midi sur le terrain. Design, plan personnalisé de votre potager. Les principes de la Permaculture, l'agroforesterie adaptés à son lieu de vie.

THÉMATIQUES

- Le plan du Jardin [Pratique de Design en groupe]
- L'agroforesterie
- Techniques de travail du sol [avec et sans mécanisation]
- Les semences
- Les paillages
- L'arrosage et sa gestion
- Les compostages
- Les soins au jardin [Extrait fermenté, utilisation]
- Le potager-verger
- Gestion des maladies et parasites

JOUR 1 : Lecture du paysage

- Permaculture et Agroécologie en quelques mots.
- Savoir faire un état des lieux, identifier ses ressources "lecture du paysage", contexte, climat, [travaux préparatoires au design du jour 5]
- Sur le terrain : gestion de l'eau, Apprentissage des outils de topographie, compas égyptien, niveau laser
- Rassembler toutes ses informations sur une feuille de route

LIEU DE FORMATION À MILLANÇAY [41]
CONSERVATOIRE "MILLE VARIÉTÉS ANCIENNES" FERME SAINTE-MARTHE EN SOLOGNE

VISUEL RÉALISÉ PAR LA FÉE DU POTAGER





LES STAGES 5 JOURS "EXPERTS"

avec Fabien Tournan

SON POTAGER EN PERMACULTURE

**DU 10 AU 14 JUIN !
(5 JOURS)**



JOUR 2 : Semences

- Adapter ces semences à son climat et à son terroir
- Créer une zone dédiée pour produire ces semences en vue de les adapter à son climat
- Les semences : Je fais mon semis et mes plants. Je récolte mes propres graines pour mon autonomie.

JOUR 3 : Compost et couverture de sols

- le compostage, paillage, extrait fermenté, gestion des maladies etc... après-midi : mise en place d'une pile de composte
- Les paillages : Création d'humus pour assurer la fertilité du sol, pour réduire le désherbage et l'arrosage. Un sol riche en humus réduit les dégâts des limaces...
- Le compostage : Humification [création d'humus], recycler les adventices et les déchets du jardin, compost froid ou chaud, compostage de surface...
- Les soins au jardin : Les purins, les bonnes associations, les remèdes naturels

JOUR 4 : Travaux pratique

- Journée travaux pratique, réalisation de planches de culture diverses [Perma, bio-intensif etc] en groupe.
- utilisation des outils avantage et inconvénients des outils manuels et de petite mécanisation [motoculteur]
- Semis en plateau, en godet et attention particulières des travaux de la serre

Jour 5 : Préparer la feuille de route, de son jardin,

- Mettre en place une feuille de route, un Design pour lancer son jardin, travaux coopératifs et restitution
- Planification des étapes pour lancer son jardin, l'entretenir
- Budgétisation
- Planning d'entretien et rotation, amendement, engrais vert



LES ATELIERS WEEK-ENDS "EXPERTS"

avec Fabien Tournan



30 ANS D'EXPÉRIENCES EN CRÉATION DE JARDIN POTAGER EN PERMACULTURE, AGROÉCOLOGIE, SEMENCES.

LE COMPOST DANS TOUS SES ÉTATS

LE 22/23 JUIN !

OBJECTIFS DU STAGE

Cette formation vous initie aux principes de fabrication et d'utilisation des différents types de compost ainsi que leur utilisation pratique au jardin.

THÉMATIQUES

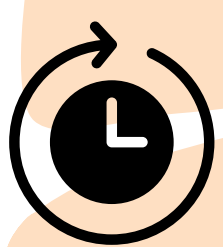
- Le compostage
- Le lombricompost,
- Extraits fermentés
- Le thé de compost "TCO"

JOUR 1 [9h30 - 17h30]

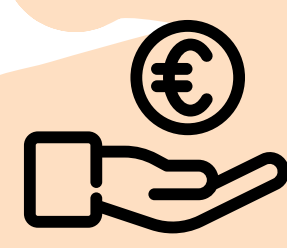
- Les différents types de compost,
- Le lombricompost
- Les extraits fermentés et biofertilisants
- Le thé TCO le thé de compost Oxygéné
- Temps de fabrication et maturation
- Stockage, durée de vie des préparations
- Posologie, planning de fertilisation, heure d'application

JOUR 2 [9h - 16h30]

- Le matériel pour chaque type de compostage
- médication d'un compost
- Préparation d'un lombricomposteur
- Préparation d'un compost
- Protocole d'utilisation et application au jardin mandala du conservatoire



**FORMAT
2 JOURS
[WEEK-END]**



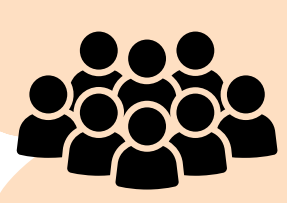
200 €



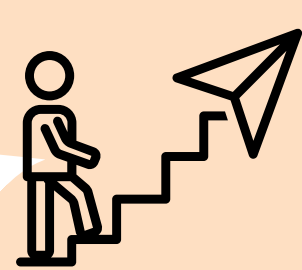
**CAMPING ET
SANITAIRES
COMPRIS**



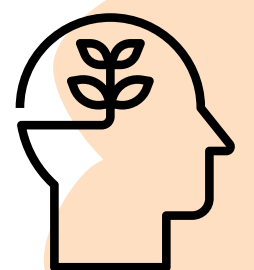
**À MILLANÇAY
SOLOGNE 41200**



**10/15
PERSONNES**



**PUBLIC
DÉBUTANT
ET CONFIRMÉ**



**APPRENTISSAGE
COOPÉRATIF**



LIEU DE FORMATION À MILLANÇAY [41]
CONSERVATOIRE "MILLE VARIÉTÉS ANCIENNES" FERME SAINTE-MARTHE EN SOLOGNE

VISUEL RÉALISÉ PAR LA FÉE DU POTAGER





LES ATELIERS WEEK-ENDS "EXPERTS"

avec Fabien Tournan



30 ANS D'EXPÉRIENCES EN CRÉATION DE JARDIN POTAGER EN PERMACULTURE, AGROÉCOLOGIE, SEMENCES.

"GESTION DE PROJET"

LE 29/30 JUIN !

OBJECTIFS DU STAGE

Maîtriser l'art de la gestion de projets. De la conception à la réalisation, apprenez à structurer vos plans, à gérer les risques et les ressources, et à communiquer efficacement.

THÉMATIQUES

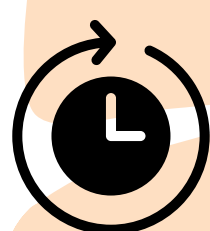
- Gestion de projet
- gestion humaine
- gestion logistique
- conception/Com/financement

JOUR 1 [9h30 - 17h30]

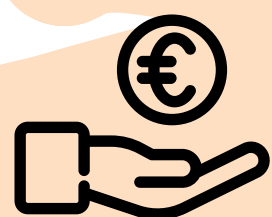
- Études de Cas Simplifiés : Analyse et discussion en équipe sur des exemples réels.
- Gestion des Risques : Identification et Approches
- Les points de blocage : le facteur humain, le facteur financier, l'inertie des grandes structures [administration]
- Suivi et Évaluation de projet
- Communication : valorisation des travaux, des acteurs, et des savoirs faire.

JOUR 2 [9h - 16h30]

- Structuration du Plan : Définition des étapes clés et indicateurs de performance.
- Planification : Méthode pour établir un calendrier et répartir les ressources.
- Planification : Exercices en équipe pour concevoir une feuille de route, un plan d'action.
- Gestion des ressources humaines, matérielles, et financières.



**FORMAT
2 JOURS
[WEEK-END]**



200 €



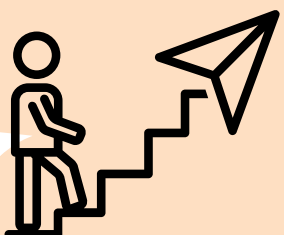
**CAMPING ET
SANITAIRES
COMPRIS**



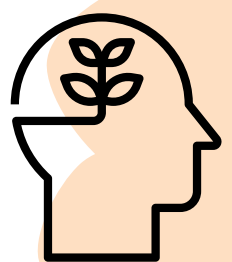
**À MILLANÇAY
SOLOGNE 41200**



**10/15
PERSONNES**



**PUBLIC
DÉBUTANT
ET CONFIRMÉ**



**APPRENTISSAGE
COOPÉRATIF**

LIEU DE FORMATION À MILLANÇAY [41]
CONSERVATOIRE "MILLE VARIÉTÉS ANCIENNES" FERME SAINTE-MARTHE EN SOLOGNE

VISUEL RÉALISÉ PAR LA FÉE DU POTAGER



LES STAGES 5 JOURS "EXPERTS"

avec Fabien Tournan

OUTILS D'ANIMATION EN PERMACULTURE

**DU 05 AU 09 AOÛT !
(5 JOURS)**

30 ANS D'EXPÉRIENCES EN CRÉATION DE JARDIN POTAGER EN PERMACULTURE, AGROÉCOLOGIE, SEMENCES.

OBJECTIFS DU STAGE

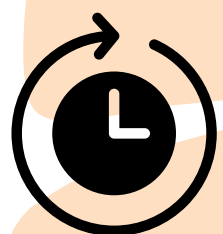
Acquérir des outils pour développer des activités sur l'écologie, enseigner les étapes de la construction d'un jardin en permaculture et de son entretien de façon pédagogique auprès de tout public

THÉMATIQUES

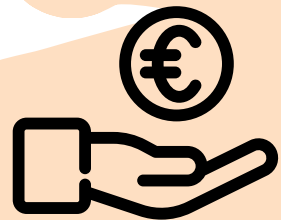
- Développez des activités et l'animer
- L'apprentissage par l'action
- les étapes d'un jardin pédagogique
- Définir des objectifs pédagogiques.
- Enjeux et problématique d'éducation à l'environnement
- Mise en place d'un jardin pluriactivités avec son planning/budget/objectifs pédagogique
- Étude de cas avec ressources pédagogiques

JOUR 1 : Lecture du paysage

- Enjeux et problématique d'éducation
- Fonctionnement des structures éducatives.
- Étude de cas
- Visite des outils de lecture du paysage
- Savoir évaluer ses besoins
- Planification des activités
- ressources humaines, les besoins logistiques.



**FORMAT
2 JOURS
(WEEK-END)**



400 €



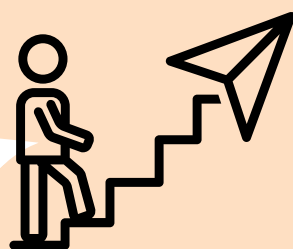
**CAMPING ET
SANITAIRES
COMPRIS**



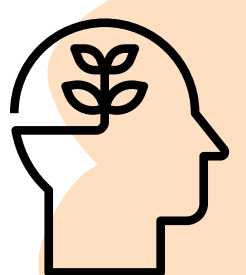
**À MILLANÇAY
SOLOGNE 41200**



**10/15
PERSONNES**



**PUBLIC
DÉBUTANT
ET CONFIRMÉ**



**APPRENTISSAGE
COOPÉRATIF**

LIEU DE FORMATION À MILLANÇAY [41]
CONSERVATOIRE "MILLE VARIÉTÉS ANCIENNES" FERME SAINTE-MARTHE EN SOLOGNE

VISUEL RÉALISÉ PAR LA FÉE DU POTAGER





LES STAGES 5 JOURS "EXPERTS"

avec Fabien Tournan



JOUR 2 : LES OUTILS D'ANIMATION OUTILS

- Découverte des **outils d'animation**
- **Préparer son projet** éducatif avec une malle pédagogique.
- Établir un budget
- Acquérir les compétences pour élaborer un planning.
- Rapport avec les financeurs, les porteurs de projet, l'administration.
- **ATELIER PRATIQUE** : Création d'un bassin écosystème (observatoire d'oiseaux et insectes)

JOUR 3 : DE LA THÉORIE À LA PRATIQUE

- En équipe, élaboration de fiches d'activités
- **ATELIER PRATIQUE** : Mise en œuvre des activités
- **Création d'une planche de culture** et d'une butte Permaculture en lasagne
- **Création d'une serre** châssis à partir de matériaux recyclés
- **Les Semis** : organisation et gestion
- **Engrais maison** : Phytobio, Préparer ses extraits fermentés et répulsifs naturels

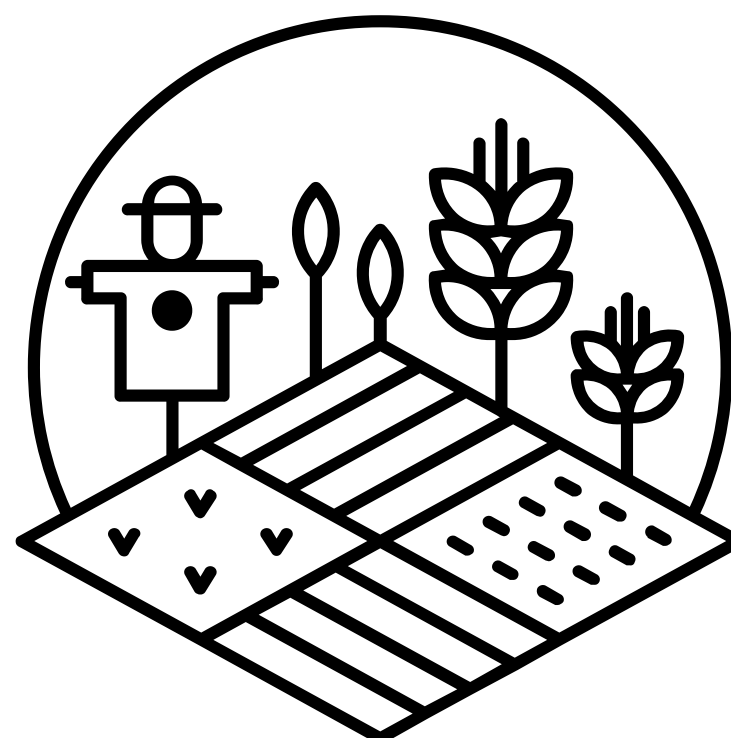
OUTILS D'ANIMATION EN PERMACULTURE

JOUR 4 : PRÉPARER SES ACTIVITÉS

- En équipe, élaboration d'un jardin pédagogique à thème [MODE PROJET]
- **ATELIER PRATIQUE** : la suite !
- Organiser d'une **unité de recyclage**
- **Reproduction de semences** à vocation pédagogique
- **Ma pépinière botanique** école
- Mise en place **d'un compost**

JOUR 5 : METTRE EN PLACE LE DESIGN DE SON JARDIN PÉDAGOGIQUE

- Fin du design du jardin en équipe
- **ATELIER PRATIQUE** : Implantation sur zone d'un design [topographie, piquetage...]
- **Restitution** des designs par groupe, prise de parole en public, jeux d'éloquence
- 16h30, fin de stage, échanges, questions/réponses.



LIEU DE FORMATION À MILLANÇAY [41]
CONSERVATOIRE "MILLE VARIÉTÉS ANCIENNES" FERME SAINTE-MARTHE EN SOLOGNE

VISUEL RÉALISÉ PAR LA FÉE DU POTAGER



CENTRE DE FORMATION DU CONSERVATOIRE

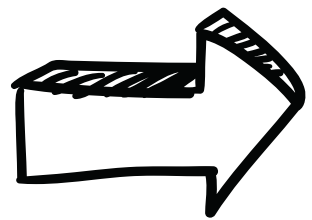


CONSERVATOIRE

CONTACTS



Isabelle POIRETTE,
Conservatoire des Mille Variétés Anciennes



✉ millevarietesanciennes@yahoo.fr

☎ 06.98.18.10.43 / 09.53.03.96.08



INFOS CONSERVATOIRE

Fabien TOURNAN,
Régénération Végétale

☎ 06.78.38.96.64



INFOS FORMATIONS

VISUEL RÉALISÉ PAR LA FÉE DU POTAGER



VISUEL RÉALISÉ PAR LA FÉE DU POTAGER

